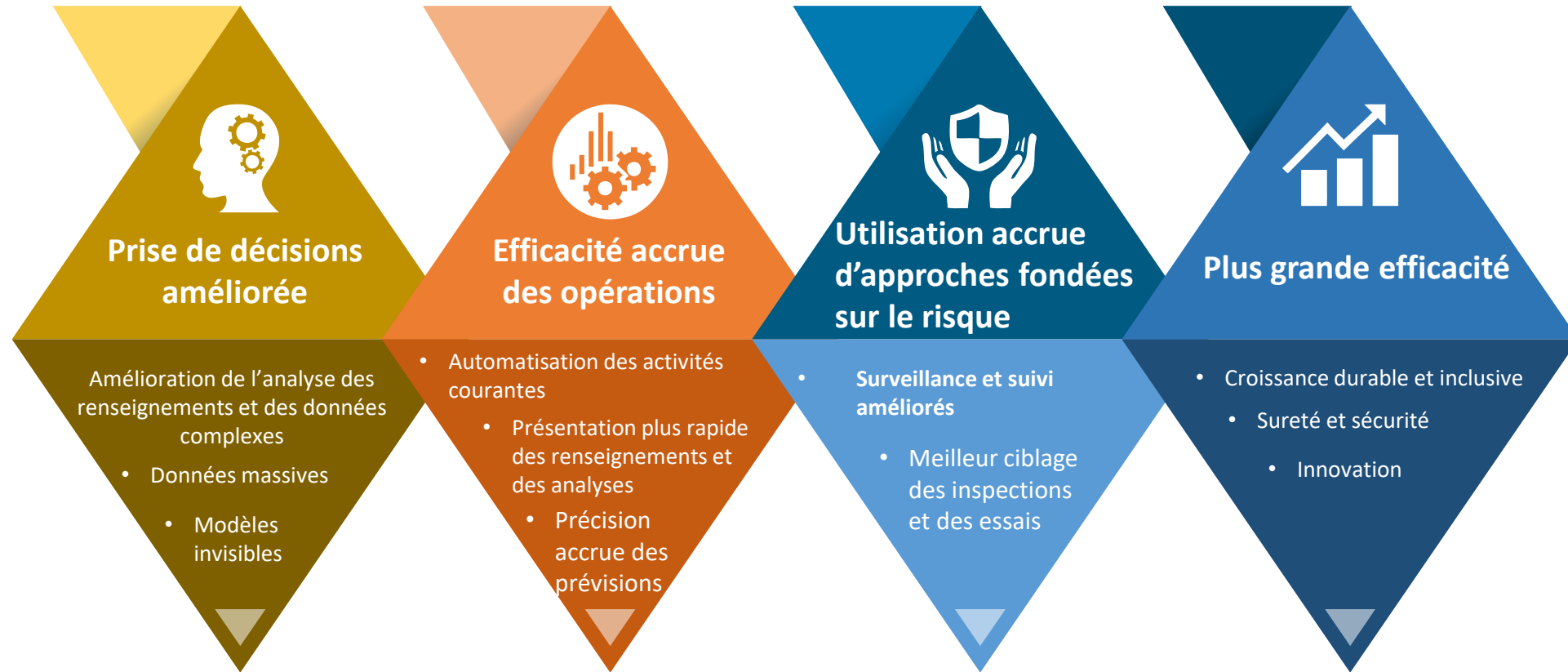




L'intelligence artificielle au sein du gouvernement du Canada

Pourquoi le gouvernement du Canada souhaite-t-il utiliser l'IA?



Tirer parti de l'IA se traduit par...



- La transformation des données en compréhension et en renseignements



- La transformation et l'optimisation des services



- L'augmentation de l'effectif

Comment y parvient-on?

... En assurant l'harmonisation avec les facteurs internationaux



Comment y parvient-on?

... En élaborant une stratégie de données harmonisée avec les besoins de l'IA et de l'analytique



Comment y parvient-on?

... En définissant la façon dont l'IA devrait être régie dans la prestation des services publics


- Orientation stratégique
- Outils et orientation
- Approvisionnement



Orientation stratégique



Outils et orientation

 **Gouvernement du Canada** **Government of Canada**

[Emplois](#) [Immigration](#) [Voyage](#) [Entreprises](#) [Prestations](#) [Santé](#) [Impôts](#) [Autres services](#)

[Accueil](#) [Donnez votre avis sur cette page](#) [Voir la source du contenu sur GitHub](#) [Voir la source du modèle sur GitHub](#)

Guide numérique du gouvernement du Canada (ébauche)

Aperçu (ébauche)

Fournit des conseils pratiques et détaillés pour aider le gouvernement du Canada dans la transformation numérique et la prestation de services accrue, y compris en devenant plus agile, ouvert et axé sur l'utilisateur. Inclut des vues spécifiques aux tâches et des fonctions interactives pour faciliter la recherche des conseils pertinents et pour les appliquer au travail quotidien.

Le guide numérique est également l'occasion d'expérimenter avec de nouvelles approches tout en réutilisant le plus que possible et en fournissant des composants réutilisables pour que les autres puissent les utiliser (voir [Approches expérimentales et composants réutilisables](#)).

Vues du guide numérique

Les [vues du guide numérique](#) sont générés à partir du [jeu de données du guide numérique](#) et peuvent rendre le guide numérique plus pertinent et plus facile à utiliser pour certaines tâches en fournissant uniquement les informations pertinentes à la tâche et en les ordonnant d'une manière logique pour l'utilisateur.

Affiche 24 de 24 éléments filtrés.

Vues basées sur Agile

☒ Est-ce que Agile est juste pour mon projet? (ébauche)

Vues basées sur l'intelligence artificielle (IA)

☒ Évaluation d'impact algorithmique (Archivée)

☐ Comment dois-je mettre en place un système de décision automatisé? (ébauche)

Vues basées sur l'informatique en nuage

☐ Outil décisionnel du nuage approprié (ébauche)

Vues basées sur le gouvernement ouvert

☐ Comment puis-je décider de publier du contenu dans le Portail du gouvernement ouvert? (ébauche)

Vues basées sur la sécurité


☐ Outil de catégorisation de sécurité (ébauche)

Vues basées sur les normes architecturales sur le numérique

☒ Comment dois-je m'assurer que mon projet respecte les exigences du CEAI GC? (ébauche)

Vues basées sur les normes numériques

<input type="checkbox"/> 1. Concevoir avec les utilisateurs	<input type="checkbox"/> 6. Intégrer l'accessibilité dès le départ
<input type="checkbox"/> 2. Effectuer régulièrement des itérations et des améliorations	<input type="checkbox"/> 7. Permettre au personnel d'offrir de meilleurs services
<input type="checkbox"/> 3. Travailler ouvertement par défaut	<input type="checkbox"/> 8. Être de bons utilisateurs de données
<input type="checkbox"/> 4. Utiliser des normes et des solutions ouvertes	<input type="checkbox"/> 9. Concevoir des services éthiques
<input type="checkbox"/> 5. Gérer les risques en matière de sécurité et de protection des renseignements personnels	<input type="checkbox"/> 10. Collaborer largement

 **Gouvernement du Canada** **Government of Canada** [Langues](#)

Évaluation de l'Incidence Algorithmique

[Accueil](#) [Gouvernement ouvert](#)

Évaluation de l'Incidence Algorithmique

[Lien vers le répertoire GitHub du projet](#)

Évaluation de l'Impact Algorithmique v0.7

Page 1 sur

Détails du projet

Nom de la personne sondée
Le nom de la personne répondant aux questions.

Titre du poste

Ministère

Direction

Titre du projet

Identifiant du projet provenant du Plan TI

Programme ministériel (Cadre ministériel des résultats)

“Concevoir des services éthiques:
S’assurer que tous reçoivent un traitement équitable. Respecter les lignes directrices éthiques relatives à la conception et à l’utilisation des systèmes automatisés sur lesquels repose la prise de décision (tels que l’utilisation de l’intelligence artificielle).”

Approvisionnement



Achatsetventes.gc.ca
Travaux publics et Services gouvernementaux Canada

Canada

Recherche

Pour les entreprises · Pour le gouvernement · Biens et services · Applications · Données sur l'approvisionnement

Accueil > Données sur l'approvisionnement > Appels d'offres > Recherche > IA-AI Liste des fournisseurs pour de l'intelligence artificielle (EN578-180001/B) IA-AI Liste des fournisseurs pour de l'intelligence artificielle (EN578-180001/B)

IA-AI Liste des fournisseurs pour de l'intelligence artificielle (EN578-180001/B)

Appels d'offres

État	
État de publication	Actif
Jours jusqu'à la fermeture	Dans 2 mois 2 semaines

Dates	
Date de publication	2019/01/15
Date de modification	2019/01/28
Date de fermeture	2020/01/15 14:00 Heure normale de l'Est (HNE)

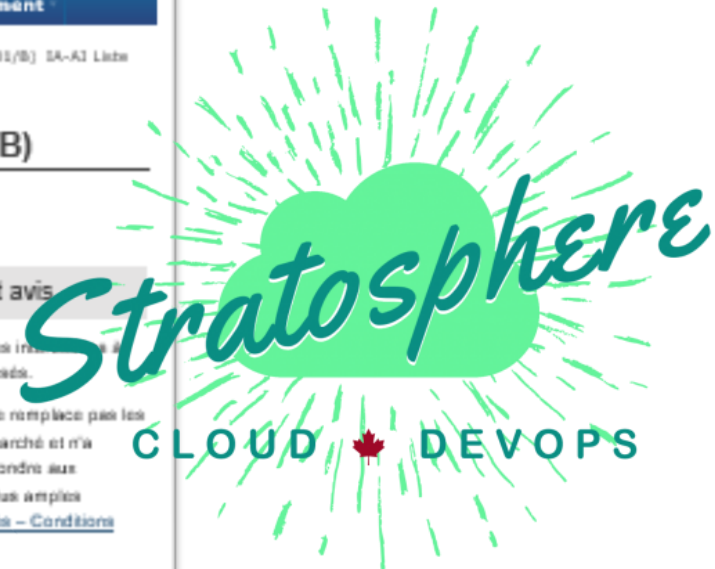
Identifiez les fournisseurs intéressés par cet avis

Cherchez-vous des partenaires en affaires? Identifiez les parties intéressées par cet avis et ajoutez votre nom à la Liste des fournisseurs intéressés.

Important : La LFI associée à un avis d'appel d'offres précis ne remplace pas les procédures d'attribution de l'appel d'offres en vigueur pour le marché et n'a aucune incidence sur elles. Les entreprises doivent encore répondre aux demandes de soumissions selon les critères établis. Pour de plus amples renseignements, veuillez lire [la Liste des fournisseurs intéressés - Conditions d'utilisation](#).

Accédez à la Liste des fournisseurs intéressés

[IA-AI Liste des fournisseurs pour de l'intelligence artificielle \(EN578-180001/B\) - Liste des fournisseurs intéressés](#)



Comment y parvient-on?

... En renforçant les capacités d'analyse et les talents



Principaux intervenants en matière d'intelligence artificielle au sein du gouvernement du Canada

Secrétariat du Conseil du Trésor — Il assure le leadership central au GC en ce qui concerne le gouvernement numérique, l'ensemble de politiques du CT et la surveillance, l'examen des projets, le leadership en matière de gouvernement ouvert et de données et le rôle employeur de la fonction publique.

ISDE — Il coordonne les intervenants externes de l'IA, y compris le Conseil consultatif de l'IA, la Stratégie pancanadienne sur l'IA, l'Initiative des supergrappes et le Groupe de travail des gouvernements de la France et du Canada.

École de la fonction publique du Canada — Elle offre de la formation et favorise l'expérimentation

Justice Canada — Il examine et fournit des avis juridiques liés au croisement de l'IA et du droit.

Statistique Canada — Il assure la gestion, la gouvernance et l'analyse des données intégrées.

Services publics et Approvisionnement Canada — Il fournit des véhicules et des outils de soutien pour permettre l'approvisionnement efficient, efficace et uniforme en IA à l'échelle du gouvernement.

Emploi et Développement social Canada — Il est responsable de la politique sociale.

Services numériques Canada — Il appuie la transformation des activités par un soutien ministériel direct.

Services partagés Canada — Ils fournissent un soutien informatique centralisé et à grande échelle.

CNRC — Il appuie les ministères et les intervenants externes en leur offrant des possibilités d'éducation et de financement

Exemples d'applications de l'IA : Santé publique



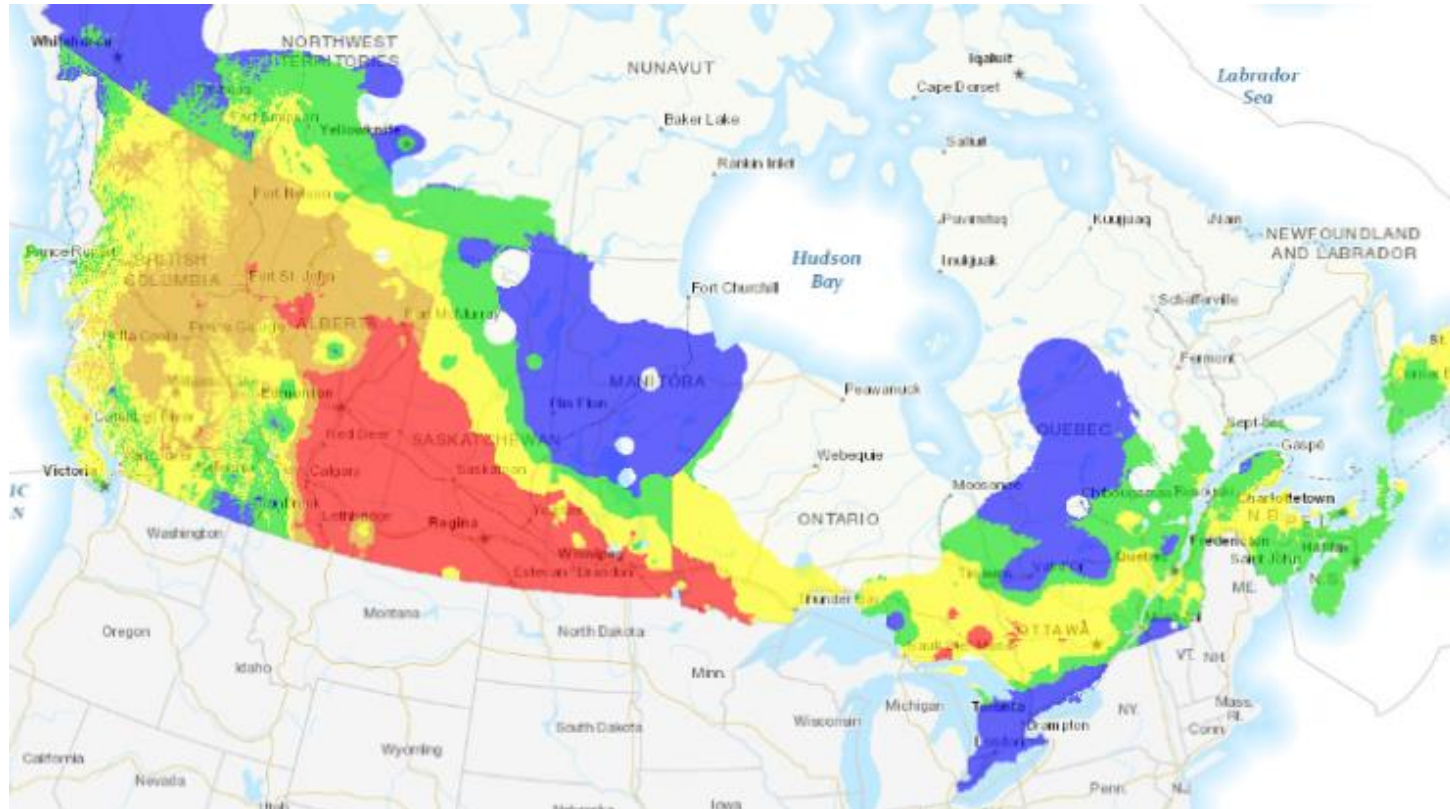
Le Réseau mondial d'intelligence santé publique est un outil analytique d'alerte rapide créé en collaboration avec l'Organisation mondiale de la santé afin de détecter les menaces potentielles à la santé publique dans le monde entier.



Exemples d'applications de l'IA : Ressources naturelles



RNCan utilise l'intelligence artificielle pour les alertes d'urgence rapides et les prévisions en temps réel relatives aux feux de forêt, aux séismes et aux conditions météorologiques extrêmes afin de faciliter la préparation aux situations d'urgence.



Exemples d'applications de l'IA : Transport



Transports Canada a collaboré avec une entreprise de technologie établie à Ottawa pour créer une solution d'intelligence artificielle afin d'élaborer des processus d'évaluation et d'atténuation des risques pour les expéditions de fret aérien, ce qui a amélioré la surveillance fondée sur les risques.



A doctor in a white lab coat is shown from the chest up, holding a glowing, futuristic digital interface in their right hand. The interface consists of a circular, translucent blue sphere with a grid of white lines and binary code (0s and 1s) floating around it. The background is a blurred hospital setting with medical equipment and other people in the distance.

Des questions?